

Tekst | Roel van Gils Beeld | Van Wylick Routegeleiding BV

BETROUWBARE ROUTEGELEIDING



Busstation van het Amstelstation.

Of het gaat om wonen, sporten, werken, onderwijs en cultuur, zorg of vervoer: mensen met een beperking moeten in alle belangrijke onderdelen van het leven merkbaar minder drempels gaan ervaren. Dat staat in het programma 'onbeperkt meedoen' dat het kabinet medio dit jaar heeft gepubliceerd. De TACK-geleidelijnen en attentienoppen van Van Wylick Routegeleiding BV voorzien in een betrouwbare routegeleiding. Een gesprek met Lisette van Wylick.

Van Wylick staat vooral bekend om zijn unieke glasbolreflectoren waarmee de firma uit Sint Michielsgestel sinds 1993 naam maakt. Nu, ruim 25 jaar later hebben de massief glazen reflectoren hun kwaliteit in de praktijk ruimschoots bewezen. "Diezelfde hoge kwaliteit streven we na met onze geleidelijnen en attentienoppen om mensen met een visuele beperking wegwijs te maken," zegt Lisette. "Omdat we met deze producten in een aparte

nichemarkt opereren, hebben we besloten de activiteiten onder te brengen in een aparte BV: Van Wylick Routegeleiding. Vanzelfsprekend volgens hetzelfde recept en met dezelfde hoge kwaliteit als de wegdekreflectoren."

OBSTAKELS

In een land als Nederland moeten gebouwen en openbare ruimten veilig en toegankelijk zijn voor iedereen. "Echter, voor mensen met een

visuele beperking blijkt een veilige, toegankelijke en prettige leefomgeving geen vanzelfsprekendheid," weet Lisette. Ook het kabinet is zich daar van bewust, getuige het recent opgetuigde programma 'onbeperkt meedoen', gericht op de implementatie van het recent ondertekende VN-verdrag inzake de rechten van mensen met een handicap. In Nederland hebben ruim 2 miljoen mensen een beperking en lopen regelmatig letterlijk en figuurlijk

tegen obstakels aan. Het kabinet wil op verschillende terreinen betekenisvolle stappen zetten, als het gaat om de toegankelijkheid van zowel gebouwen als de openbare ruimte. "Onze TACK-geleidelijnen en attentienoppen zijn een snelle en duurzame oplossing voor het toegankelijk en veilig maken van trein- en busstations, ziekenhuizen, musea, winkels, hotels en kantoren."

ROESTVAST STAAL

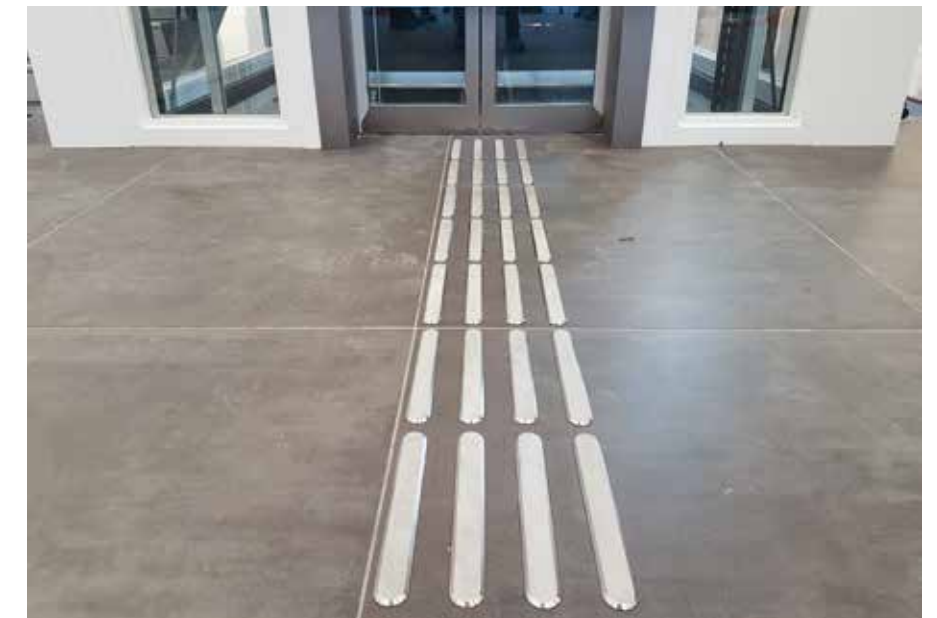
Doorgaans worden geleidelijnen en attentienoppen uitgevoerd in PMMA of epoxy, zegt Lisette. "Onze TACK-producten worden uitgevoerd in roestvast staal 316, al dan niet voorzien van een dubbellaagse poedercoating in elke gewenste kleur. In het openbaar vervoer wordt de routegeleiding veelal uitgevoerd in de kleur wit. Daar geven wij dan gehoor aan." Van Wylick Routegeleiding heeft in de loop der jaren al vele projecten gerealiseerd, weliswaar nog onder de BV van Wegdekreflectoren. "Een van de meest recent opgeleverde projecten is de routegeleiding op het nieuwe busstation Amsterdam Amstel en in het nieuwe zwembad Hart van Zuid in Rotterdam." Het aanbrengen van de attentienoppen en geleidelijnen is volgens Lisette een precisieklus. "Een exacte maatvoering en nauwkeurige montage is een vereiste in onze sector. Dat is ook de reden dat we het als een totaalpakket aanbieden, inclusief advies en vakkundige montage."

Het feit dat Van Wylick Routegeleiding kiest voor routegeleiding en attentienoppen in

'In een land als Nederland moeten gebouwen en openbare ruimten veilig en toegankelijk zijn voor iedereen'

roestvast staal heeft volgens Lisette te maken met de hoge kwaliteit die het bedrijf nastreeft. "In aanvang is het een iets duurdere keuze dan alternatieven in PMMA of epoxy, maar in de to-

tale TCO is het een voordeligere keuze. Ze zijn veel duurzamer, slijten niet, brokkelen niet af en verkleuren niet. Kortom, een betrouwbare routegeleiding tot in lengte van dagen." ■



Het nieuwe zwembad Hart van Zuid in Rotterdam.

