



VEILIGE FIETSPADEN MET LUX LUNAR

Er wordt steeds meer, vaker en verder gefietst. De toename van het aantal fietsongevallen vraagt om verbetering van de fietsinfrastructuur in Nederland.

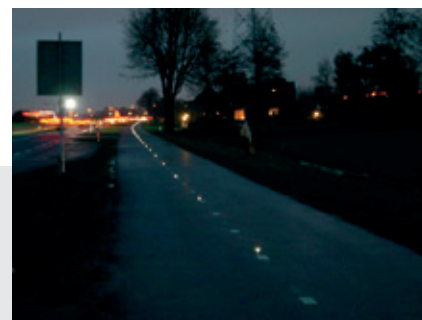
52% van ernstige fietsongevallen in 2016 betrof een éézijdig ongeval (Bron: SWOV). Deze fietsers zijn bijvoorbeeld van het fietspad geraakt of op een obstakel gebotst. Dit is in meeste gevallen een gevolg van slecht zicht in de donkere uren.

LUX Lunar garandeert veilige fietspaden in het donker. De LED verlichting zorgt voor perfecte geleiding en tijdige waarschuwing bij bochten en obstakels. Hierdoor kan openbare verlichting gedimd of zelfs uitgeschakeld worden.

Van Wylick wegdek-reflectoren BV is een familiebedrijf dat adviseert, levert en monteert. Hierin wordt de nadruk gelegd op duurzaamheid, veiligheid en flexibiliteit.

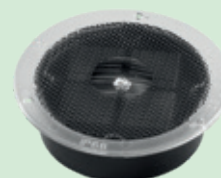
52%
van de ernstige
fietsongevallen
is éézijdig.

(Bron: SWOV 2016)



Technische specificaties

LUX LUNAR WEGDEKREFLECTOREN



LUX LUNAR 5

LUX LUNAR 6

| | LUX LUNAR 5 | LUX LUNAR 6 |
|--|--|--|
| Diameter | ø 112 mm | ø 80 mm |
| Hoogte boven verharding na montage | 4 mm | 6 mm |
| Overrijdbaar | Ja, permanent | Ja, beperkt |
| LED | Een- of tweezijdig, 1 LED per zijde | 1 LED, 360° |
| Typische levensduur | 8 jaar | 8 jaar |
| Duurzaamheid | IP68 | IP68 |
| Temperatuur interval | -20° > +85° | -20° > +70° |
| Batterij | Ni-MH | Li-ion |
| Laadcapaciteit | 100% in 3 uur bij 100 KLux | 100% in 3 uur bij 100 KLux |
| Kleuren LED | Wit, groen, blauw, rood, geel | Wit, groen, blauw, rood, geel |
| Lichtopbrengst | 2.500 mcd | 1.000 mcd |
| Diepte te boren gat in betonelement/asfalt | 60 mm | 27 mm |
| Montage | Boren en verlijming met twee-componentenlijm in onder andere asfalt, beton, natuursteen. | Boren en verlijming met twee-componentenlijm in onder andere asfalt, beton, natuursteen, hout. |